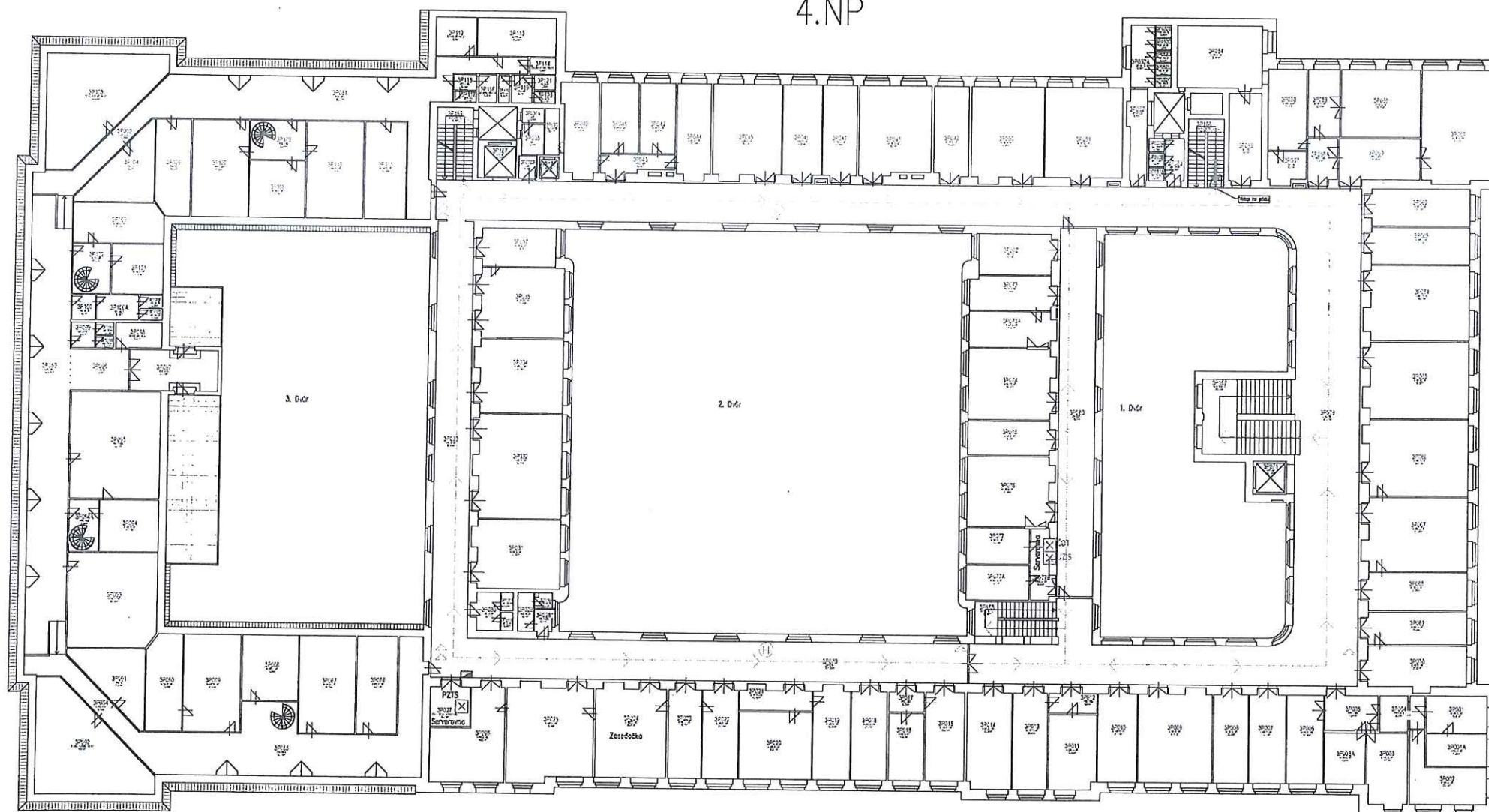


4.NP



UŽIVATEL MÍSTNOSTI

- ☐ SŽ OR Brno
- ☐ SŽ OR
- ☐ ČD-OS
- ☐ ČD
- ☐ ČD-IS
- ☐ ČD ZAP
- ☐ ČD ROC
- ☐ SUDOP
- ☐ SEŽEV
- ☐ SŽ TUOC
- ☐ JEER s.r.o.
- ☐ Široký, Lumipolis, Psychiatrie
- ☐ Solklias s.r.o.
- ☐ YECO
- ☐ Medicína
- ☐ Pošta
- ☐ Telefonní ústředna
- ☐ Úřad pro dohled na hospodaření pol. stran
- ☐ Federace strojčů
- ☐ Ústav zdravotních informací a statistiky

LEGENDA

- ☐ Stávající kamera CCTV venkovní
- ☐ Stávající kamera CCTV vnitřní
- ☐ CCTV monitor a záznam stávající
- ☐ PZTS ústředna stávající
- ☐ PZTS ovládací klávesnice stávající
- ☐ PIR detektor stávající
- ☐ Stropní PIR detektor stávající
- ☐ PZTS požární detektor stávající
- ☐ PZTS detektor teploty stávající
- ☐ PZTS čidlo zplavení stávající
- ☐ Rock stávající datové sítě
- ☐ Čtečka bezkontaktních karet stávající
- ☐ Elektrický vrátík stávající
- ☐ Domácí videotelefon stávající
- ☐ Zvonkové tlačítko stávající
- ☐ Venkovní vstupy a výstupy do objektu
- ☐ HYDRANT
- ☐ PŘENOSNÝ HASÍČÍ PŘÍSTROJ
- ☐ SMĚR ÚNIKU

4.NP

Stav k 040320 Bez_šraf0_org

CHUVE

PRŮJEKTANT: Mgr. Zdeněk Štěpánek, Ph.D. Ing. Jiří Kmoš		VEŠ. AKCE: Mgr. Zdeněk Štěpánek, Ph.D.	
ZAKAZNÍK: Správa železnic, státní organizace Dílčedě 1003/7, 11000 Praha 1 – Nové město		MBI	
AKCE:	Brno Kounicova 26 – analýza fyzické bezpečnosti	STUPEŇ:	Studie
OBJEKT:	Brno, Kounicova 688/26	DATA:	03/2020
OSAH:	4.NP – Stávající prvky PZTS, ACS, CCTV zabezpečení Plochy uživatelů a nájemců	FORMÁT:	12x A4
		ZAK. ČÍSLO:	07